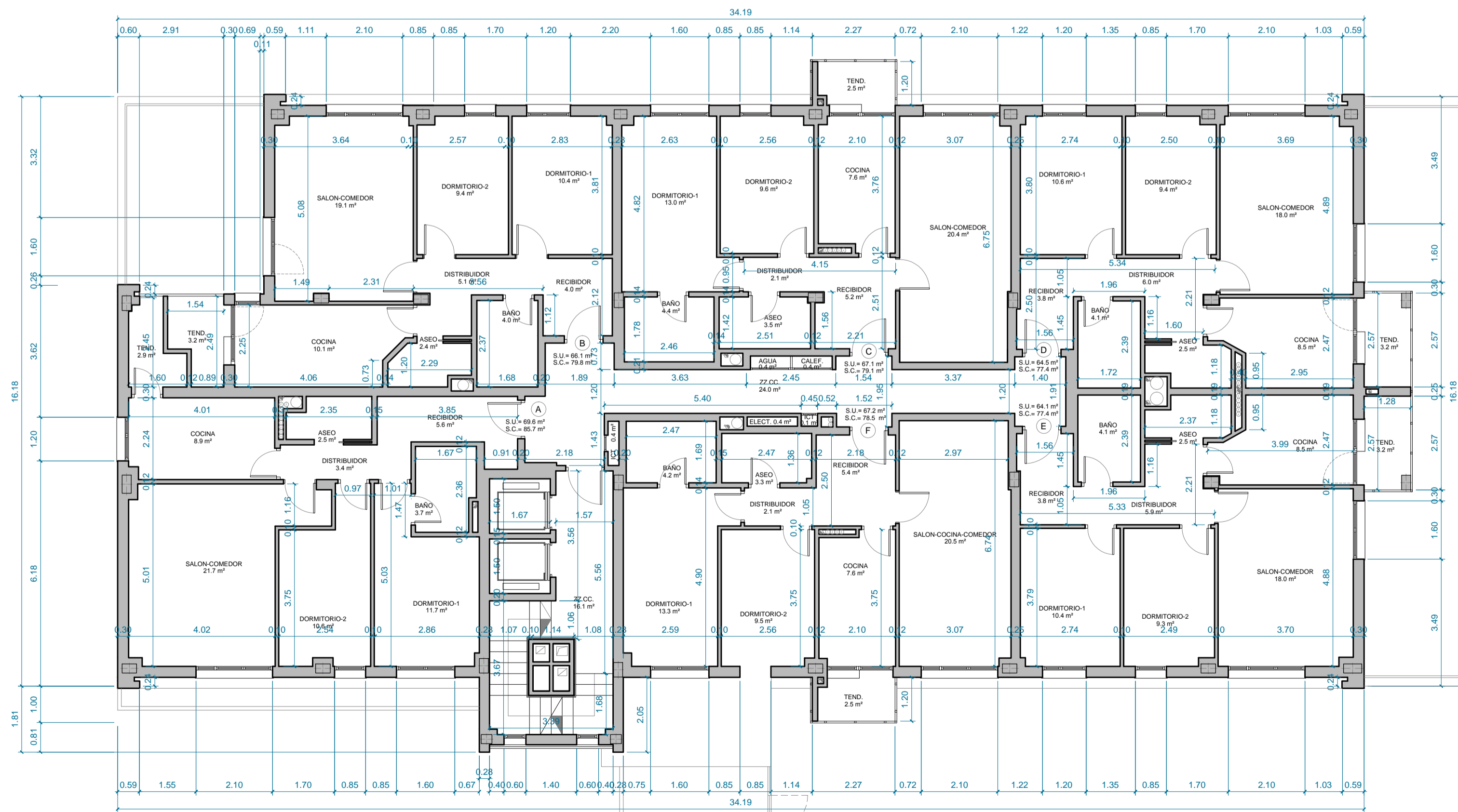


PLANTA 2ª



PLANTA 3ª

CUADRO DE SUPERFICIES SOBRE RASANTE

	S. UTIL	S. CONSTR.	S. COMPUTABLE
PLANTA BAJA	ZONAS COMUNES	46,9	56,6
	INSTALACIONES	21,9	27,0
	VIVIENDA - A	69,5	85,7
	VIVIENDA - B	66,7	79,8
	VIVIENDA - C	67,4	79,1
	VIVIENDA - D	64,3	77,3
	VIVIENDA - E	64,0	77,3
TOTAL PLANTA BAJA	442,6	532,9	521,3
PLANTA 1ª	ZONAS COMUNES	40,1	49,4
	INSTALACIONES	1,7	3,7
	VIVIENDA - A	69,6	85,7
	VIVIENDA - B	66,1	79,8
	VIVIENDA - C	67,1	79,1
	VIVIENDA - D	64,5	77,4
	VIVIENDA - E	64,1	77,4
TOTAL PLANTA PRIMERA	440,4	531,0	519,4
PLANTA 2ª	ZONAS COMUNES	40,1	49,4
	INSTALACIONES	1,7	3,7
	VIVIENDA - A	69,6	85,7
	VIVIENDA - B	66,1	79,8
	VIVIENDA - C	67,1	79,1
	VIVIENDA - D	64,5	77,4
	VIVIENDA - E	64,1	77,4
TOTAL PLANTA SEGUNDA	440,4	531,0	519,4
PLANTA 3ª	ZONAS COMUNES	40,1	49,4
	INSTALACIONES	1,7	3,7
	VIVIENDA - A	69,6	85,7
	VIVIENDA - B	66,1	79,8
	VIVIENDA - C	67,1	79,1
	VIVIENDA - D	64,5	77,4
	VIVIENDA - E	64,1	77,4
TOTAL PLANTA TERCERA	440,4	531,0	519,4
PLANTA 4ª	ZONAS COMUNES	40,1	49,4
	INSTALACIONES	1,7	3,7
	VIVIENDA - A	69,8	85,7
	VIVIENDA - B	66,1	79,8
	VIVIENDA - C	67,1	79,1
	VIVIENDA - D	64,5	77,4
	VIVIENDA - E	64,2	77,4
TOTAL PLANTA CUARTA	440,7	531,0	519,4
PLANTA CASETON	ZONAS COMUNES	12,7	15,8
	INSTALACIONES	15,0	19,7
TOTAL PLANTA CASETÓN	27,7	35,5	0,0
TOTAL PLANTAS SOBRE RASANTE	2232,0	2692,3	2598,9

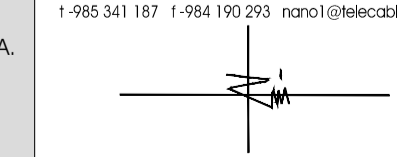
A03 PLANTAS 2ª Y 3ª COTAS Y SUPERFICIES

modifica a: plano título fecha

modificado de proyecto básico y de ejecución de:
EDIFICIO DESTINADO A 30 VIVIENDAS
V.P.A., TRASTEROS Y GARAJE

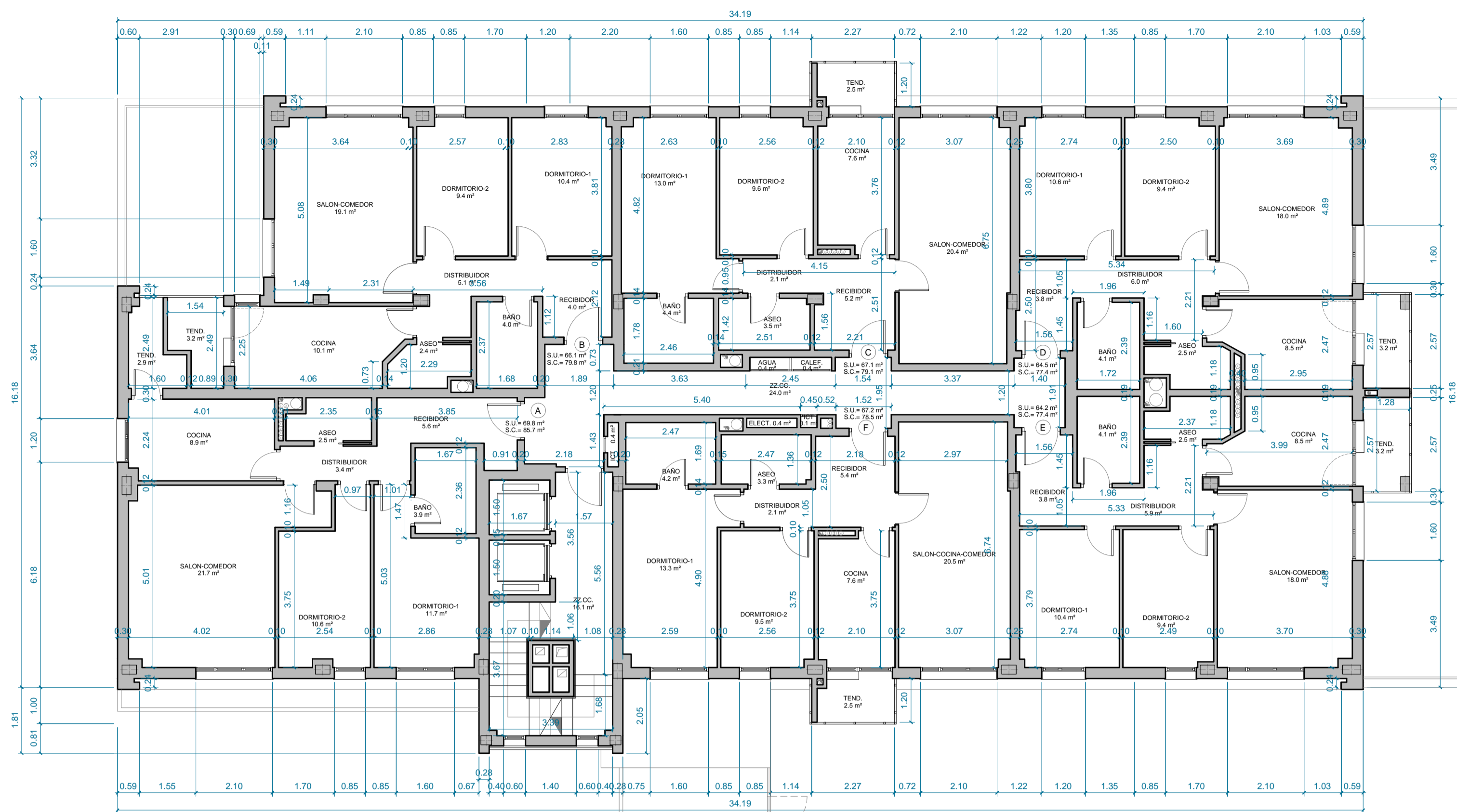
propiedad: **RUJASA** REHABILITACIONES URBANAS AVILES S.A.
situación: AVDA. CRISTOBAL COLON - BARRIO DE VILLAGALEGRE - AVILES - ASTURIAS
fecha: OCTUBRE 2016

arquitectura [®]
José Ramón Fernández Blanco - arquitecto
c/ Langreo nº1 - 3ª, 33206 GIJÓN (Asturias)
t +34 941 181 1-984 190 293 naran@rujasas.es

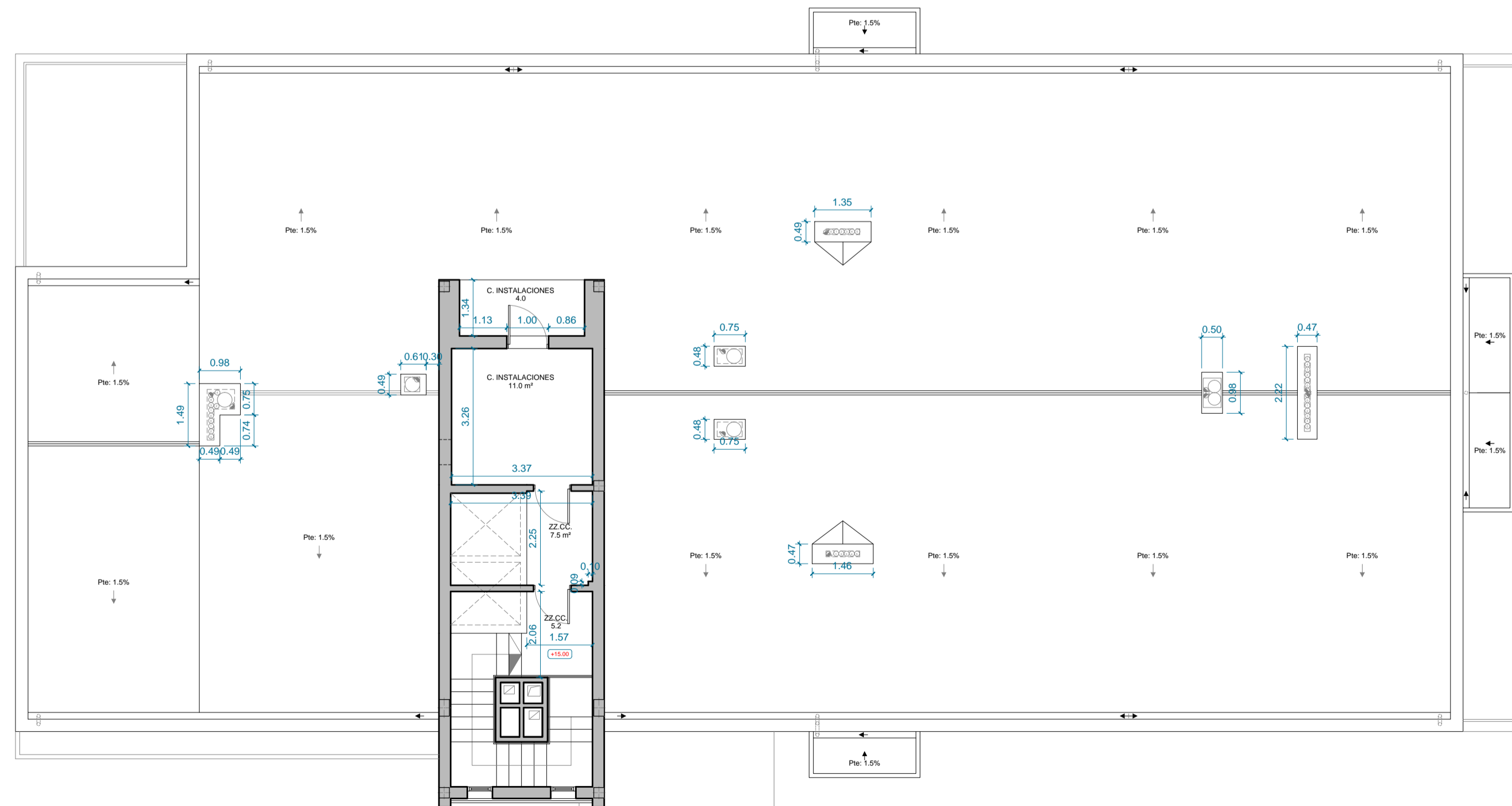


El presente documento es copia de su original del que es autor el arquitecto D. José R. Fernández Blanco. Su utilización total o parcial, así como cualquier reproducción o cesión a terceros, requerirá la previa autorización expresa de su autor quedando en todo caso prohibida cualquier modificación unilateral del mismo.

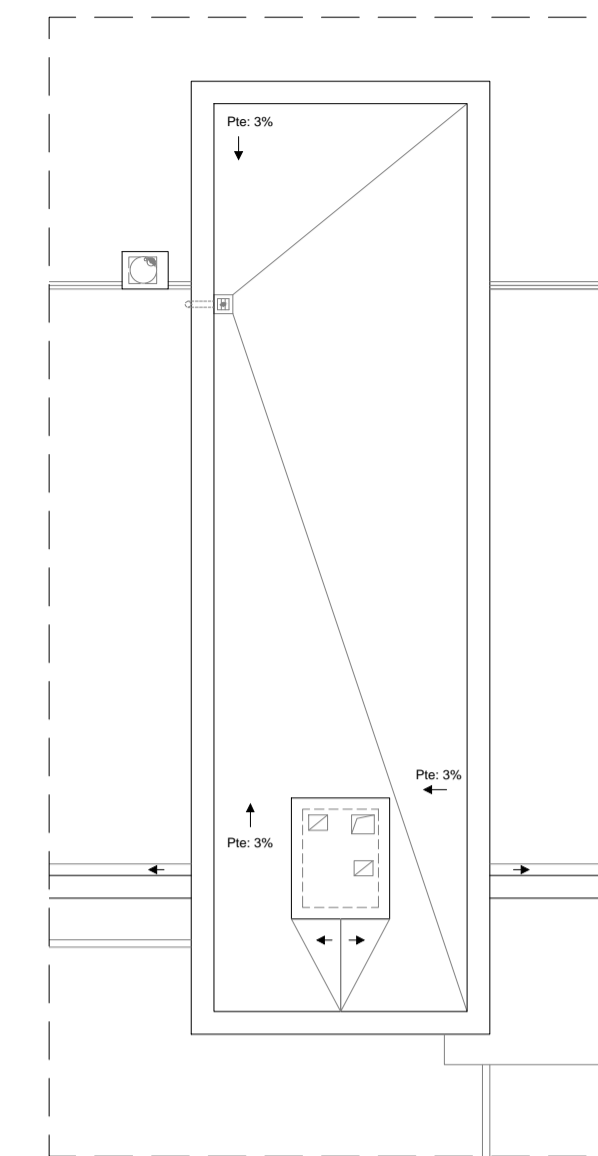
COLEGIO OFICIAL DE ARQUITECTOS DE ASTURIAS
VISADO
A LOB EFECTOS REGULATORIOS
EXYTE: 1012/2012 (S) 21 NOV 2016
A386034-1277-4150-97C1-27E1B4F890A0



PLANTA 4ª



PLANTA CASETON



PLANTA CUBIERTA
CUADRO DE SUPERFICIES SOBRE RASANTE

CUADRO DE SUPERFICIES SOBRE RASANTE		S. UTIL	S. CONSTR.	S. COMPUTABLE
PLANTA BAJA	ZONAS COMUNES	46,9	56,6	
	INSTALACIONES	21,9	27,0	
	VIVIENDA - A	69,5	85,7	
	VIVIENDA - B	66,7	79,8	
	VIVIENDA - C	67,4	79,1	521,3
	VIVIENDA - D	64,3	77,3	
	VIVIENDA - E	64,0	77,3	
TOTAL PLANTA BAJA	442,6	532,9	521,3	
PLANTA 1ª	ZONAS COMUNES	40,1	49,4	
	INSTALACIONES	1,7	3,7	
	VIVIENDA - A	69,6	85,7	
	VIVIENDA - B	66,1	79,8	
	VIVIENDA - C	67,1	79,1	519,4
	VIVIENDA - D	64,5	77,4	
	VIVIENDA - E	64,1	77,4	
TOTAL PLANTA PRIMERA	440,4	531,0	519,4	
PLANTA 2ª	ZONAS COMUNES	40,1	49,4	
	INSTALACIONES	1,7	3,7	
	VIVIENDA - A	69,6	85,7	
	VIVIENDA - B	66,1	79,8	
	VIVIENDA - C	67,1	79,1	519,4
	VIVIENDA - D	64,5	77,4	
	VIVIENDA - E	64,1	77,4	
TOTAL PLANTA SEGUNDA	440,4	531,0	519,4	
PLANTA 3ª	ZONAS COMUNES	40,1	49,4	
	INSTALACIONES	1,7	3,7	
	VIVIENDA - A	69,6	85,7	
	VIVIENDA - B	66,1	79,8	
	VIVIENDA - C	67,1	79,1	519,4
	VIVIENDA - D	64,5	77,4	
	VIVIENDA - E	64,1	77,4	
TOTAL PLANTA TERCERA	440,4	531,0	519,4	
PLANTA 4ª	ZONAS COMUNES	40,1	49,4	
	INSTALACIONES	1,7	3,7	
	VIVIENDA - A	69,8	85,7	
	VIVIENDA - B	66,1	79,8	
	VIVIENDA - C	67,1	79,1	519,4
	VIVIENDA - D	64,5	77,4	
	VIVIENDA - E	64,2	77,4	
TOTAL PLANTA CUARTA	440,7	531,0	519,4	
PLANTA CASETON	ZONAS COMUNES	12,7	15,8	0,0
	INSTALACIONES	15,0	19,7	0,0
TOTAL PLANTA CASETON	27,7	35,5	0,0	
TOTAL PLANTAS SOBRE RASANTE	2232,0	2692,3	2598,9	

A04 PLANTAS 4ª, CASETON Y CUBIERTA COTAS Y SUPERFICIES

modificó a: plano título fecha

modificado de proyecto básico y de ejecución de:
EDIFICIO DESTINADO A 30 VIVIENDAS
V.P.A., TRASTEROS Y GARAJE

propiedad: **RUASA** REHABILITACIONES URBANAS AVILES S.A.
situación: AVDA. CRISTOBAL COLON - BARRIO DE VILLAGLEGRE - AVILES - ASTURIAS
fecha: OCTUBRE 2016

arquitectura: **arquitectura**
José Ramón Fernández Blanco - arquitecto
c/ Langreko nº1 - 3ºA, 33206 GIJÓN (ASTURIAS)
t: +34 985 187 194 f: +34 985 190 293 email: info@ruasa.es

escala: 1/100

0 2 4 6 m

El presente documento es copia de su original del que es autor el arquitecto D. José R. Fernández Blanco. Su utilización total o parcial, así como cualquier reproducción o cesión a terceros, requerirá la previa autorización expresa de su autor quedando en todo caso prohibida cualquier modificación unilateral del mismo.

COLEGIO OFICIAL DE ARQUITECTOS DE ASTURIAS
VISADO
A LOB EFECTOS REGULATORIOS
EXPRE: 1012/2012 (S) 21 NOV 2016
FP9055C-AF84-447E-9ED6-F0992A4450E